



HERMITAGE HOTEL
SILVI MARINA
ABRUZZO

TESTATO PER TE DA



(Verifica nel rispetto dei requisiti certificazione ISO 9001 di qualità)

Ultimo aggiornamento scheda 2025



HERMITAGE HOTEL– SILVI MARINA ABRUZZO
TESTATO E AGGIORNATO DA **HANDY SUPERABILE** NEL 2024
Tel. 3498505727 – www.handysuperabile.org – info@handysuperabile.org

SCHEDA STRUTTURA RICETTIVA

Finalità della scheda

La presente scheda ha l'obiettivo di fornire informazioni attendibili sull'accessibilità della struttura, a supporto di una scelta consapevole da parte dell'ospite.

Non costituisce certificazione di totale assenza di barriere, in quanto le valutazioni devono sempre essere rapportate alle esigenze individuali.

Metodo di verifica

Le informazioni riportate derivano da una verifica effettuata in loco e descrivono lo stato dell'accessibilità rilevato alla data indicata in calce alla scheda.

Aggiornamenti e conferme

Nel tempo, alcune caratteristiche, servizi o attrezzature della struttura possono subire variazioni.

Per questo motivo, in fase di prenotazione, è sempre consigliato richiedere conferma delle specifiche esigenze di accessibilità.

Servizi del Tour Operator

Per quanto riguarda i servizi alberghieri, le attrezzature, i trasferimenti, le escursioni ed eventuali servizi particolari, fa riferimento quanto riportato nella scheda ufficiale della struttura e nel catalogo del Tour Operator, nonché quanto comunicato dall'agenzia in fase di prenotazione.

Eventuali servizi aggiuntivi o personalizzati possono essere soggetti a supplemento.

Diritti d'autore

Tutti i testi, le informazioni e le immagini fotografiche contenute nella presente scheda sono di proprietà di Handy Superabile.

È vietata la riproduzione, anche parziale, senza l'esplicito consenso dell'autore.

Associazione di promozione speciale 'Handy Superabile'

Sede legale: Via Isola dello Sparviero n. 2 – Follonica (Grosseto)

cell. 349 8505727 - Web site: www.handysuperabile.org – E-mail: info@handysuperabile.org



HERMITAGE HOTEL– SILVI MARINA ABRUZZO
TESTATO E AGGIORNATO DA [HANDY SUPERABILE](http://www.handysuperabile.org) NEL 2024
Tel. 3498505727 – www.handysuperabile.org – info@handysuperabile.org

Contents

INFORMAZIONI GENERALI.....	4
BREVE DESCRIZIONE DELLE FACILITAZIONI PER TIPOLOGIA DI BISOGNI SPECIALI	5
ARRIVO ALLA STRUTTURA.....	7
COME RAGGIUNGERE LA STRUTTURA	7
IN AUTO.....	7
IN AEREO	7
IN TRENO	7
PERCORSO DAL PARCHEGGIO PRIVATO/PUBBLICO ALL'INGRESSO.....	8
INGRESSO STRUTTURA.....	9
HALL - RECEPTION	10
CAMERE/APPARTAMENTI.....	13
Camera attrezzata/fruibile per gli ospiti con mobilità ridotta visitata	13
Servizi igienici nella camera degli ospiti con mobilità ridotta	15
BAR E RISTORANTI	17
LOBBY BAR.....	17
ERMALI BEACH BAR	18
RISTORANTE	20
PERCORSI INTERNI E SERVIZI COMUNI	22
Percorsi interni	22
Servizi igienici comuni nei pressi di HALL/SPA/PISCINA /FITNESS	22
PISCINA	24
SPIAGGIA.....	26
Servizi igienici comuni e doccia nei pressi della spiaggia.....	28
ATTIVITÀ SPORTIVE/RICREATIVE E MINICLUB	29
Attività sportive.....	29
Palestra/Fitness	30
Miniclub/area giochi.....	30
SALA MEETING.....	31
Centro benessere - Spa	32
STUDI MEDICI/STRUTTURE SANITARIE	34

INFORMAZIONI GENERALI

Nome struttura ricettiva

HERMITAGE HOTEL-SILVI MARINA

Tipologia

Hotel/albergo

Indirizzo

VIA DANTE ALIGHIERI N.1

Città/località

Regione

Stato

SILVI MARINA

ABRUZZO

ITALIA

Contatti

Telefono prenotazione Alpitour 0039 01119690202

Sito web

[Alpiclub Hermitage Hotel Club Spa \(italia, abruzzo, silvi marina\) | Alpitour](#)

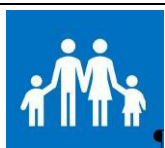
Breve descrizione:

La struttura si trova a c.a.17 km dall'aeroporto internazionale G. d'Annunzio di Pescara, e a 12 km da Pescara sul lungomare in una zona molto tranquilla. L'hotel dispone di 139 camere di cui n. 8 **camere attrezzate per gli ospiti con disabilità**. Il ristorante è raggiungibile in piano e dispone del **Kids Restaurant** per i bambini dai 4 anni in su, al bordo piscina. La struttura dispone di n. 1 piscina all'aperto per adulti e bambini. La spiaggia privata, di sabbia, si trova a c.a.70 metri dalla camera adattata, raggiungibile, dalla piscina, attraverso una rampa. La passerella conduce fino alla 1 fila di ombrelloni e alle **postazioni di ombrellone** riservate per i clienti con disabilità motoria, con **sedia da mare anfibia JOB**. **Miniclub** per i piccoli ospiti, da 6 a 12 anni.

BREVE DESCRIZIONE DELLE FACILITAZIONI PER TIPOLOGIA DI BISOGNI SPECIALI

	<p>DISABILI MOTORI</p> <p>Accessibile sia nelle aree comuni che nei percorsi interni.</p> <p>I viali interni sono pavimentati e abbastanza scorrevoli, percorribili attraverso percorsi in piano e rampe.</p> <p>Camera adattata, con larghezza porta 90 cm, varco più stretto fino al letto superiore a 90 cm, e bagno, con larghezza porta 90 cm, wc dotato di maniglione e doccia a filo pavimento.</p> <p>Le distanze fra la camera adattata e ristorante principale/piscina non supera i 20 metri, mentre la distanza dalla spiaggia è circa 70 metri. Sono disponibili postazioni di ombrellone, previa prenotazione, adiacenti alla passerella, con pedane componibili in PVC e sedia anfibia da mare, per agevolare l'accesso in acqua.</p>
	<p>NON VEDENTI & IPOVEDENTI</p> <p>Sono ammessi i cani guida previa richiesta in fase di prenotazione. Nei vari percorsi interni non sono presenti segnali tattili (sistema loges o vettore, e con diversi colori in prossimità di cambio direzione e scalini o rampe) per facilitare l'orientamento dei clienti non vedenti e/o ipovedenti. Tuttavia, le aree comuni sono vicine e presentano segnali tattili naturali (cordoli, pareti, ecc..). Alla reception non sono presenti pannelli tattili o in braille per non vedenti. I pulsanti degli ascensori sono in braille e in rilievo. Al ristorante non è disponibile una carta menù in braille.</p>
	<p>SORDI & IPOACUSICI</p> <p>Alla reception sono presenti brochure informative e lungo i corridoi vi sono pannelli informativi utili anche ai non udenti. In camera è presente un avvisatore ottico per l'allarme antincendio ma manca un telefono DTS.</p>
	<p>PERSONE DIALIZZATE</p> <p>Reparto Dialisi presso Ospedale Civile S. Spirito, via Fonte Romana, 8, 65124 Pescara PE tel. 085 4251, a 13 km dalla struttura</p> <p>AMBULATORIO DIALISI PRESSO OSPEDALE SAN LIBERATORE Viale Risorgimento Atri Teramo a 12 km dalla struttura</p>
	<p>PERSONE CON INTOLLERANZE & ALLERGIE ALIMENTARI</p> <p>Il ristorante è attento alle esigenze di chi soffre di celiachia o intolleranze alimentari. A colazione, sono disponibili prodotti senza glutine come marmellate, cereali, brioche, gallette di riso e latte di soia. Non dispone di alimenti specifici per celiaci come pasta o pane, ma offre riso, patate, carne, pesce, uova e altri piatti cucinati con attenzione. (Handy Superabile e il Tour Operator non possono tuttavia garantire la non contaminazione). Il cliente che necessita di avere informazioni specifiche circa il servizio prestato dovrà richiederle, segnalando le proprie esigenze, all'atto della</p>

prenotazione. Al momento dell'arrivo in hotel, dovrà poi contattare il responsabile della ristorazione per riconfermare le proprie esigenze e ottenere informazioni circa le modalità di preparazione ed erogazione dei pasti”.

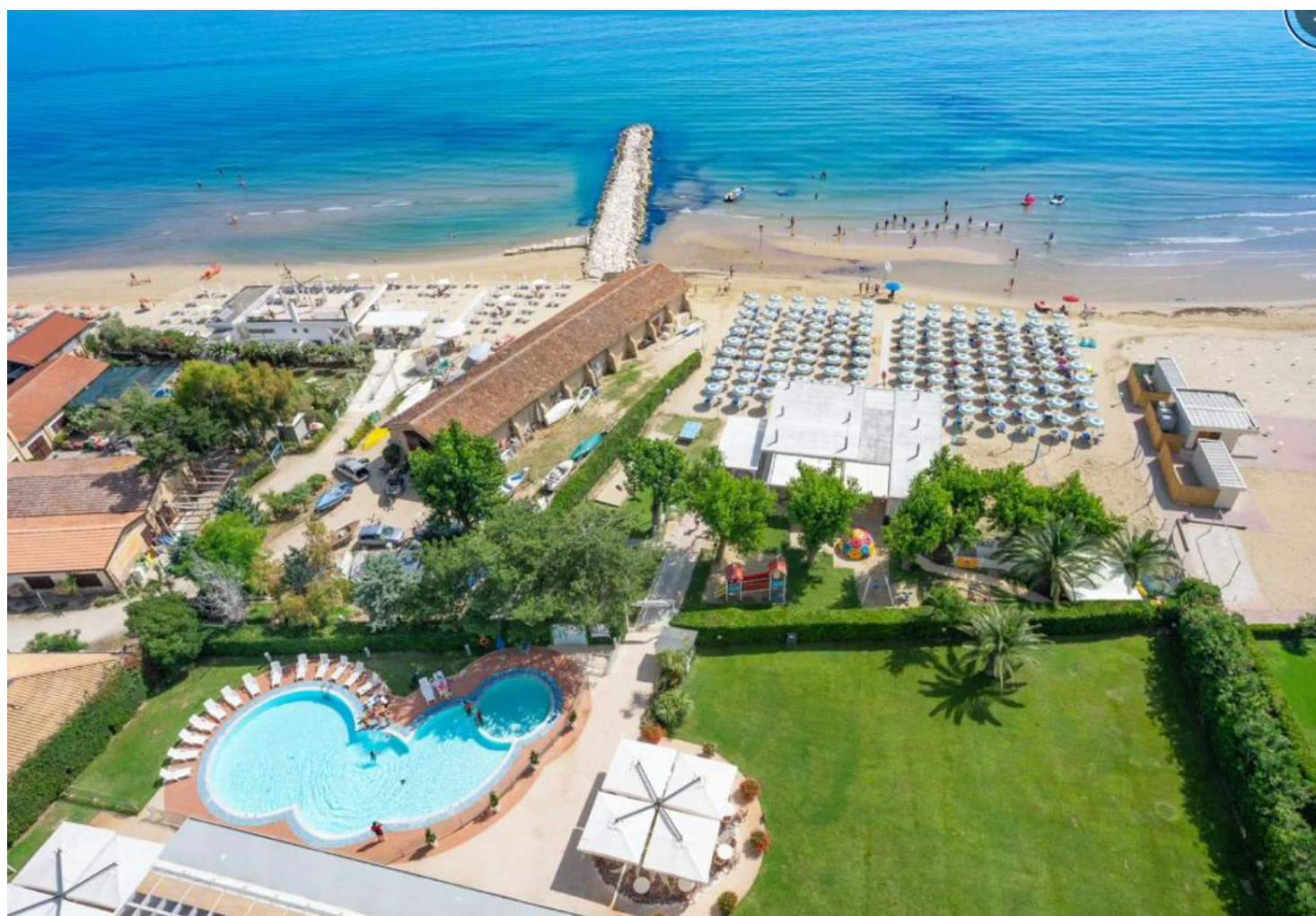


FAMIGLIE CON BAMBINI

Miniclub distinti per età da 6 a 12 anni, con spazi interni (in caso di bassa affluenza il miniclub potrà essere unico). Piscina per bambini

Al ristorante **Baby Menù** e, a bordo piscina o all'ombra degli alberi **Kids Restaurant** per i bambini dai 4 anni in su, in compagnia degli animatori (escluso il sabato).

Kit Bebè in camera su richiesta fino ad esaurimento scorte: sponde per lettini, scaldabiberon, vaschetta bagnetto, riduttore w.c ;



ARRIVO ALLA STRUTTURA

COME RAGGIUNGERE LA STRUTTURA

IN AUTO

Uscita autostrada Pescara Nord/ città S. Angelo. Proseguire in direzione nord per c.a. 5 km

IN AEREO

Servizio di assistenza per persone con disabilità

SI

Imbarco/sbarco del passeggero con mobilità ridotta

Con sedia di cortesia e ambulift/finger (corridoio mobile che collega il gate con l'aereo)

Percorsi tattili per ciechi e ipovedenti

NO



IN TRENO

La Stazione di Pescara Centrale si trova in **Via Ferrari, 1 a Pescara** e dista 12 km dalla struttura. La Stazione offre il servizio di assistenza per portatori di mobilità ridotta con carrello sollevatore e piattaforme rialzate (vedi caratteristiche sul sito <http://www.rfi.it/rfi/LINEE-STAZIONI-TERRITORIO/Le-stazioni/Accessibilit%C3%A0-stazioni/Info-Accessibilit%C3%A0-stazioni/PESCARA>)

Dispone di parcheggio con posti riservati, sistemi di informazione al pubblico sonori e visivi, sportelli di biglietteria accessibili,

Servizio di assistenza per persone con disabilità

SI

Note eventuali

Navetta su richiesta a pagamento

PERCORSO DAL PARCHEGGIO PRIVATO/PUBBLICO ALL'INGRESSO

Parceggio privato

SI

Posto auto riservato a persone con disabilità nel parcheggio privato

SI

Tipologia di pavimentazione del parcheggio privato

asfalto

Percorso dal parcheggio all'ingresso

con rampe

Note eventuali

Si accede all'hotel (area di parcheggio) superando il cancello e sbarra. Per aprire la sbarra, si deve contattare la reception tramite il citofono, posto, a sinistra dell'ingresso, su una colonna, ad un'altezza di 125 cm, oppure si può utilizzare la scheda magnetica della camera.

Il parcheggio, non custodito, dispone di posti riservati agli ospiti con disabilità motoria segnalati con cartelli frontali.

L'ingresso è raggiungibile tramite una scala con 8 gradini alti 11 cm, superabili tramite rampa molto ampia, lunga 16 metri e larga 3 m, con pendenza del 6%, dotata di cordolo ai lati, e pavimentazione asfaltata, lievemente irregolare.





INGRESSO STRUTTURA

Ingresso accessibile

principale

Modalità di accesso alla struttura

in piano

Tipologia della porta di ingresso

automatica

Larghezza utile porta/varco d'ingresso

superiore a 90 cm

Note eventuali

Accessibile sia nelle aree comuni che nei percorsi interni.

I viali interni sono pavimentati e abbastanza scorrevoli, percorribili attraverso percorsi in piano e rampe.



Indicatori e mappe tattili

NO Le aree comuni sono vicine e presentano segnali tattili naturali (cordoli, pareti, ecc..). Alla reception non sono presenti pannelli tattili o in braille per non vedenti.

I pulsanti degli ascensori sono in braille e in rilievo.

Al ristorante non è disponibile una carta menù in braille.

HALL - RECEPTION

La hall si presenta ampia ed elegante, con angoli relax dotati di comode poltrone con altezza da terra di 35 cm, suggestiva la fontana con un piano di vetro ed un pianoforte rialzato al centro
Zona bar e Wi-Fi gratuito.

Hall raggiungibile

in piano

Altezza banco di ricevimento

118 cm privo di parte ribassata

Sono previsti i seguenti ausili per i visitatori con disabilità

sedia anfibia



CAMERE/APPARTAMENTI

La struttura dispone di

num. 139 camere di cui 8 **attrezzate per gli ospiti con disabilità**: 110 camere eleganze fronte mare, tutte rinnovate, dispongono di servizi privati con asciugacapelli, aria condizionata, cassetta di sicurezza, Wi-Fi, minifrigo, TV LCD con canali satellitari (dall'1/6 al 31/8) e balcone. All'ultimo piano si trovano le 11 camere junior vista mare fino a 2 persone, di dimensioni più contenute e dotate di balconcino.

Camera attrezzata/fruibile per gli ospiti con mobilità ridotta visitata

num. 1 tripla situata al piano 6°

Le sistemazioni che non si trovano al piano terra sono raggiungibili tramite:

ascensore larghezza porta 90 cm, profondità 120 cm, larghezza 119 cm
tastiera interna in braille/rilievo, ascensore dotato di maniglia di sostegno.



Camera visitata

Numero camera 601

Ubicazione

6° piano

Modalità di accesso alla camera/appartamento visitato

con **elevatore** larghezza porta 90 cm, profondità 120 cm, larghezza 119 cm
H tasto più alto tastiera interna 140 cm in braille/rilievo e accesso in piano

Larghezza utile porta di ingresso

90 cm

Tipologia e altezza del letto

num. 2 **LETTI SINGOLI** altezza cm 54

Spazi liberi ai lati del letto

Lo spazio di manovra ai lati è superiore a 80 cm, mentre lo spazio tra la parte anteriore dei letti e la parete è superiore ai 90 cm. (la foto in basso è stata fornita dalla direzione che ha rinnovato le camere dopo la nostra visita)



Tipologia dell'armadio

ad ante

Altezza da terra dell'appendiabiti

165 cm

Spazio libero sottostante la scrivania

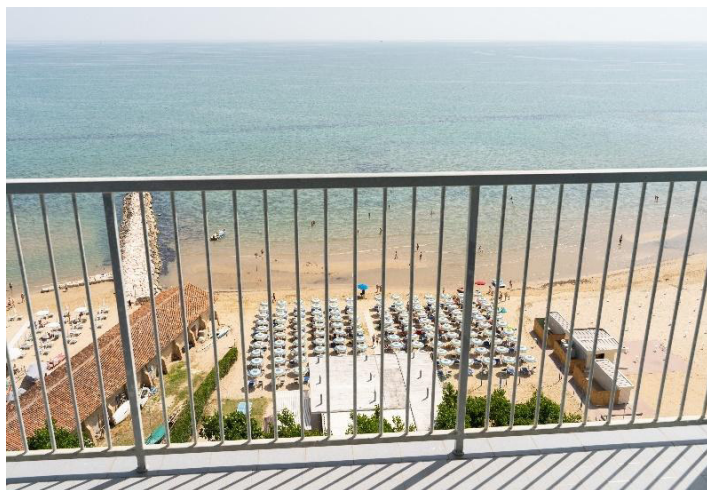
75 cm

In camera sono disponibili

Cassaforte, frigobar, bollitore acqua, asciugacapelli, Tv sat, Climatizzatore

Accesso al terrazzo/balcone/giardino se presente

tramite scalino di 5 cm internamente e 8 cm esternamente.



Servizi igienici nella camera degli ospiti con mobilità ridotta

Accesso al locale

in piano

Larghezza utile porta di ingresso

superiore a 90

Tipologia della porta

ad anta

Altezza WC

42 cm

Sedile WC a parte frontale

continua priva di dente frontale

Maniglioni di sostegno

a destra del wc reclinabile
a sinistra del wc fisso a parete

Doccetta flessibile a lato del wc

SI

Spazio libero ai lati del wc

A destra superiore a 90 cm - a sinistra 40 cm - frontale superiore a 90 cm

Lavabo con spazio sottostante per accostamento carrozzina

70 cm

Disponibile doccia accessibile agli ospiti con mobilità ridotta

SI
Tipologia doccia
a filo pavimento
Sedia doccia
sedia a parete (h. 52 cm- dimensioni 28 x 38 cm)
Maniglione di sostegno
SI ai lati della sedia e a L fisso a parete
Presenza di soffione o saliscendi
saliscendi con punto più basso alto 140 cm e doccetta flessibile; Rubinetteria a leva


BAR E RISTORANTI

Prima colazione continentale a buffet, servita sotto la veranda a bordo piscina dal 14/6 al 5/9, pranzo e cena con servizio al tavolo e buffet di verdure e insalate, frutta e dolce (la domenica sera servizio a discrezione della direzione). Durante la settimana (dal 14/6 al 12/9) sono previste una cena di gala con pianobar, una serata con specialità tipiche abruzzesi con musiche tradizionali e sorprese a tema gastronomico in seconda serata. Chalet-bar in spiaggia (dal 14/6 al 12/9) e 1 bar interno.

LOBBY BAR

Il locale si trova nei pressi

della hall

Ubicazione

piano terra



Modalità di accesso

in piano

Pavimentazione

liscia

Larghezza utile della porta di ingresso

90 cm

Altezza del banco ribassato inferiore a 100 cm

NO

Tipologia dei tavoli

con supporto centrale e base a 3 razze

Altezza utile sotto il tavolo per accostamento carrozzina

74 cm



ERMALI BEACH BAR

Il locale si trova nei pressi

della spiaggia

Ubicazione

piano terra

**Modalità di accesso**

in piano

Altezza del banco ribassato inferiore a 100 cm

NO

Tipologia dei tavoli

a 4 gambe

Note eventuali

Qui si possono gustare gelati, bibite, aperitivi e viene proposto anche come piccolo ristoro con panini e snack.

Aperto da metà giugno a inizio settembre salvo avverse condizioni atmosferiche.

RISTORANTE



Ubicazione

piano primo

Modalità di accesso

con **elevatore** larghezza porta 90 cm, profondità 120 cm, larghezza 119 cm
H tasto più alto tastiera interna 140 cm in braille/rilievo

Pavimentazione

liscia

Larghezza utile della porta di ingresso

Maggiore di 90 cm

Altezza del banco ribassato inferiore a 100 cm

SI

Banco del buffet se presente

alto da terra 80 cm
I distributori del caffè e latte, durante la colazione, sono posti ad un'altezza di
100 cm
Ad un cliente con mobilità ridotta e/o non vedente è possibile riservare sempre lo stesso tavolo
SI
Servizio al tavolo per persone con disabilità
SI
Tipologia dei tavoli
a 4 gambe
Altezza utile sotto il tavolo per accostamento carrozzina
76 cm
Area riservata al pranzo per i piccoli ospiti con gli animatori
Per i bambini del miniclub pranzo con lo staff in area dedicata e snack nel pomeriggio (dal 14/6 al 12/9, esclusa la domenica).
Servizio di biberoneria
SI
INFO PER INTOLLERANZE/ALLERGIE ALIMENTARI
Disponibilità dei seguenti alimenti per celiaci
biscotti alimenti pre-confezionati brioches marmellate cereali riso gallette di riso carne uova
Note eventuali
Il cliente con intolleranze alimentari dovrà segnalare le proprie esigenze, all'atto della prenotazione. Al momento dell'arrivo in hotel, dovrà poi contattare il responsabile della ristorazione per riconfermare le proprie esigenze e ottenere informazioni circa le modalità di preparazione ed erogazione dei pasti" (Handy Superabile e il Tour Operator non possono tuttavia garantire la non contaminazione)
I contorni sono esposti a un buffet assistito alto 92 cm

PERCORSI INTERNI E SERVIZI COMUNI

Percorsi interni

Distanze approssimative dalla camera/appartamento/bungalow visitato e destinato ai clienti con disabilità fino alle diverse aree comuni principali

Dalla **CAMERA** visitata al **RISTORANTE PRINCIPALE** 20 m

Dalla **CAMERA** visitata alla **PISCINA PRINCIPALE** 20 m

Dalla **CAMERA** visitata alla **SPIAGGIA** 70 m

Lungo i percorsi sono presenti segnali informativi direzionali delle varie aree comuni

le aree comuni sono vicine e presentano segnali tattili naturali (cordoli, pareti, ecc..).

Indicare se i percorsi di collegamento con le aree comuni sono in piano o con rampe o con scalini, oltre a quelli già descritti

Dalla **CAMERA** visitata all' **INGRESSO** (Hall)

tramite ascensore

Dalla **CAMERA** visitata al **RISTORANTE PRINCIPALE**

tramite ascensore

Dalla **CAMERA** visitata alla **PISCINA PRINCIPALE**

tramite ascensore

Dalla CAMERA visitata alla SPIAGGIA

tramite ascensore e tramite rampe lunga 94 cm e larga 205 6,4% pendenza

Note eventuali

La spiaggia privata, di sabbia, si trova a c.a.70 metri dalla camera adattata, raggiungibile, dalla piscina, attraverso una rampa. La passerella conduce fino alla 1 fila di ombrelloni e alle **postazioni di ombrellone** riservate per i clienti con disabilità motoria, con **sedia da mare anfibia JOB**

Servizi igienici comuni nei pressi di HALL/SPA/PISCINA /FITNESS

Modalità di accesso

in piano

Larghezza utile porta di ingresso

90 cm

Tipologia della porta

ad anta apribile verso l'esterno

Tipologia della maniglia

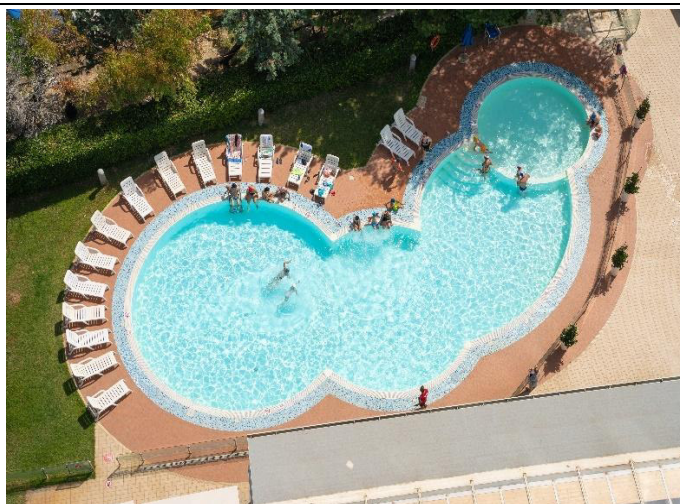
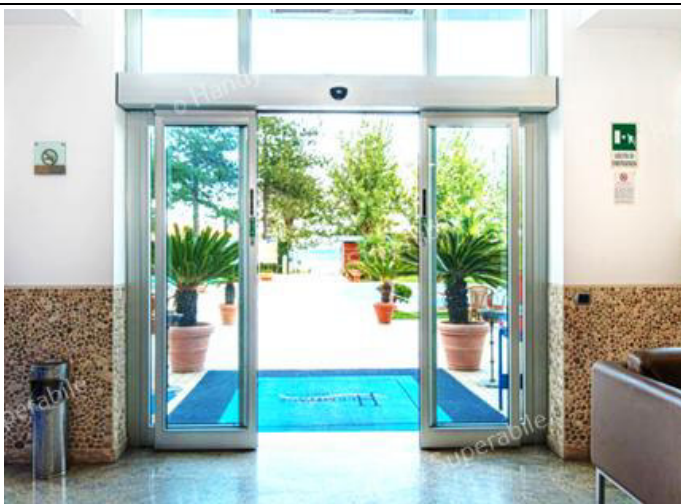
a leva

Sedile WC a parte frontale		
continua		
Maniglioni di sostegno		
a sinistra del wc reclinabile		
Doccetta flessibile a lato del wc		
NO		
Spazio libero ai lati del wc		
a sinistra +90 cm	a destra 40 cm	frontale +90 cm
Lavabo con spazio sottostante per accostamento carrozzina		
76 cm		
		
		

PISCINA

Ubicazione

piano terra



Modalità di accesso all'area piscina
Raggiungibile dalla hall in leggera discesa su fondo piastrellato leggermente rugoso e porfido
Accesso alla vasca tramite
rampa con num.5 scalini priva di corrimano;
Per facilitare l'ingresso in acqua agli ospiti con disabilità motoria è disponibile
sollevatore idraulico con sedile completamente autonomo
Il personale può offrire assistenza alle persone disabili per il trasporto con l'ausilio
SI
 
Vasca profonda
125 cm nella parte riservata agli adulti mentre nella vasca per bambini circolare è alta 80 cm
Altezza bordo-livello acqua
a sfioro
Servizi igienici fruibili nelle vicinanze della piscina
SI (vedi "servizi igienici aree comuni)
Nell'area piscina si trova una doccia
a filo pavimento
Tipologia della doccia
di tipo aperto
Note eventuali In questa area lo staff di animazione svolge, di giorno e di sera, parte delle attività ricreative proposte ai clienti.

SPIAGGIA

Modalità di accesso alla spiaggia

Attraverso n. 6 **gradini** H= 10 cm superabili con **unica rampa** lunghezza cm 940 larghezza cm 205 pendenza 6,4% e con corrimano



Tipologia di Spiaggia

sabbia fine

In spiaggia è presente una passerella

SI

Tipologia della passerella

In alluminio verniciato

Larghezza della passerella

100 cm

La passerella

arriva fino alla prima fila di ombrelloni



E' possibile riservare al cliente con ridotta mobilità/cieco ombrellone a lato della passerella

SI

Disponibile sedia anfibia per balneazione persone con mobilità ridotta di proprietà o tramite tour operator

SI

Il personale è disponibile ad offrire assistenza per il trasporto con l'ausilio medesimo in acqua e viceversa

NO





Servizi igienici comuni e doccia nei pressi della spiaggia

La doccia è raggiungibile, in pianoLa doccia è priva di seduta e l'altezza non è regolabile.



ATTIVITÀ SPORTIVE/RICREATIVE E MINICLUB

Attività sportive

Sono presenti **CAMPI DA TENNIS** e da **CALCETTO**

SI n. 2

Modalità di accesso

raggiungibili **in piano**. Ingresso con un gradino alto 2,5 cm

Porta/cancello larga cm 80 scalino/battiporta cm 2,5

Pavimentazione in sintetico



Gioco delle bocce

Area privata dell'hotel che presenta un gradino

Palestra/Fitness

Modalità di accesso alla palestra/fitness

Al piano terra, nell'ultima porta a dx, nel corridoio adiacente la hall ed è raggiungibile in piano, a pochi metri dall'ingresso



Miniclub/area giochi

Modalità di accesso al miniclub

attraverso un'unica rampa lunghezza cm 940 larghezza pendenza 6,40%

Tipologia della porta

Area giochi per bambini

SI per i piccoli ospiti, da 6 a 12 anni, diverse attività proposte dallo staff di animatori, in spazi interni e nell'area giochi tendatasul prato, antistante la spiaggia sul prato

Al ristorante è previsto il pranzo con lo staff di animazione

SI





Note eventuali

Presente anche un parco giochi, sul prato, nei pressi dell'hotel. Possibilità di effettuare diverse attività ricreative diurne con gli animatori; tra i vari giochi da segnalare: un campo in sabbia per il gioco delle bocce, adiacente alla spiaggia privata dell'hotel che presenta un gradino, beach volley, sulla spiaggia, ed altre attività.

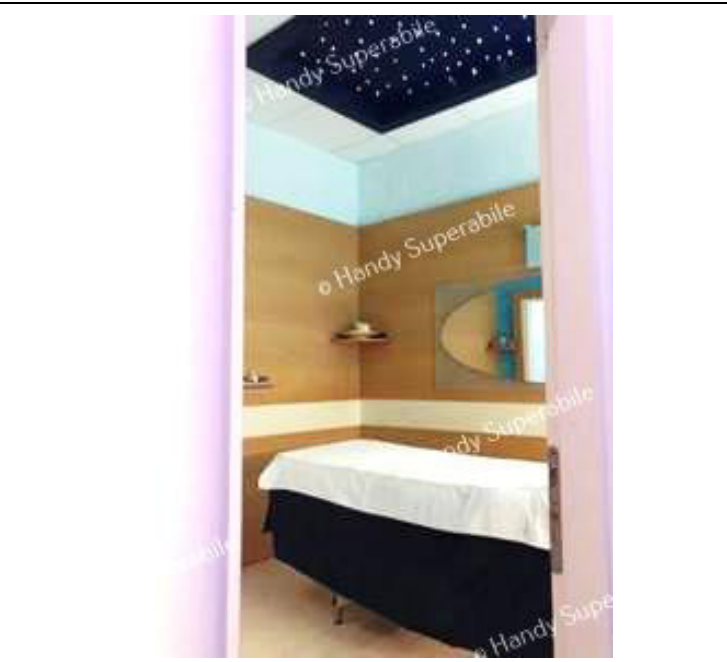
In serata, lo staff di animazione propone, nell'area, adiacente alla piscina, baby dance, spettacoli con musical dal vivo, varietà e cabaret.

SALA MEETING

La struttura dispone di 5 sale meeting



Centro benessere - Spa
Modalità di accesso alla Spa
in piano
Larghezza utile porta/varco di ingresso
78 cm
Al centro benessere/Spa sono presenti le seguenti attività:
BAGNO TURCO
accessibile in piano porta larga cm 56
SALA MASSAGGIO
accessibile in piano porta larga cm 76
Lettino per massaggio
fisso alto da terra cm 78
LOCALE SPOGLIATOIO
Accessibile in piano porta larga cm 76
SALA COCOON MACHINE
Accessibile in piano e porta larga cm 76
Note eventuali
Sistema di balneo massaggio, con idrogetti, Thalasso Pro, con 3 tipi di getti di massaggio, ad aria, acqua/aria e Thalasso misto, Thalatherm apparecchio per trattamenti di termalismo marino Thalassoterapia . Nella SPA troviamo sala tisanderia , accessibile in piano, con porte scorrevoli larghe 76 cm. La SPA dispone, inoltre, di locale spogliatoio con luce netta di 76 cm, dotato di armadietti ad ante, fruibili anche dagli ospiti in carrozzina.
 



STUDI MEDICI/STRUTTURE SANITARIE

Ospedali nei pressi della struttura

Presidio Ospedaliero Santo Spirito di Pescara ,Via Fonte Romana, 8, 65124 Pescara (PE).
a circa 12 Km

Eventuali strutture per la dialisi

Reparto Dialisi presso Ospedale Civile S. Spirito, via Fonte Romana, 8, 65124 Pescara PE tel. 085 4251, a 13 km dalla struttura

Ambulatorio dialisi presso ospedale San Liberatore, Viale Risorgimento Atri (TE) a 12 km dalla struttura

Altre strutture sanitarie

Ospedale Giuseppe Mazzini Teramo Piazza Italia, 64100 Teramo (TE) 55 km

Ospedale San Liberatore di Atri Viale del Risorgimento, 1, 64032 Atri (TE) 13 km

Copyright – Diritto d'autore e proprietà intellettuale

Tutto ciò che é riportato in questa scheda e nel sito web di Handy Superabile, **documentazione, contenuti, testi, il logo, il lavoro artistico sono di proprietà di Handy Superabile** e sono protetti dal diritto d'autore nonché dal diritto **di proprietà intellettuale**.